

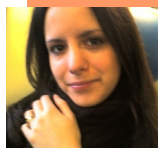


JECOMM

Junior Enterprise Communication & Marketing Milano



2 chiacchiere con...



Francesca GILARDONI
Responsabile **COMMERCIALE**
francesca.gilardoni@jecomm.it

I **PROGETTI** sono la base di una Junior Enterprise (JE). Quanto incide il ruolo del Responsabile Commerciale sull'attività di una JE?

Il Resp. Commerciale è il punto focale. Ha lo scopo di trovare opportunità di progetto per la JE e valutare le ipotesi di progetto che arrivano.

Quali sono le attività principali di un Resp. Commerciale in una JE?

Deve analizzare la fattibilità di un progetto in collaborazione con il Resp. HR per valutare se ci sono le risorse e le competenze necessarie, se il progetto è formativo e se si è in grado di rispettare le tempistiche. Se il progetto è fattibile, si occuperà di stendere un preventivo insieme al tesoriere. Da un punto di vista più proattivo, trova opportunità sul mercato per far conoscere la JE attraverso la partecipazione a fiere o altri eventi dove ci sono aziende potenziali clienti.

Secondo te quali caratteristiche dovrebbe avere un buon Resp. Commerciale?

Essere proattivo e in grado di cogliere occasioni utili per la JE. Avere buone capacità di negoziazione e saper entrare in relazione fiduciaria con il cliente perché è la prima interfaccia della JE. Deve essere preciso, rispettare le tempistiche concordate e avere capacità di valutazione oggettiva pensando ai pro e ai contro di ogni opportunità che si trova ad analizzare.

Newsletter Dicembre '08/ Gennaio '09

Anno 1, numero 2

AAA Cerco/Offro lavoro!

Career day, job meeting o più semplicemente fiera del lavoro. Diversi i nomi per una manifestazione che riesce a far incontrare lo stesso giorno e in un unico luogo diverse aziende e altrettanti studenti e neolaureati.

Le fiere del lavoro offrono ai giovani l'**opportunità** di avere un **primo contatto diretto** con le aziende. Ogni impresa presente alla manifestazione ha infatti un proprio stand al quale si può accedere

liberamente. Si possono avere informazioni generali, parlare con i responsabili delle Risorse Umane, sapere quali sono i profili ricercati, le opportunità di carriera e gli sviluppi professionali offerti.

È bene essere consapevoli che partecipare a una fiera del lavoro non vuol dire automaticamente trovarne uno. Agli stand delle grandi aziende c'è sempre molta file. E a volte si ha veramente **poco tempo per confrontarsi** con i rappresentanti delle aziende.

Armatevi di tanta pazienza e **non dimenticate a casa diverse copie del vostro CV**. Informatevi sulle aziende presenti e cercate di prepararvi e avere delle **conoscenze basiche sul vostro interlocutore**. Fare domande del tipo "Chi siete? E di cosa vi occupate?" non vi apriranno di certo le porte di un mondo del lavoro così competitivo e alla ricerca di talenti!

Per maggiori info **visita il nostro blog!**



JECOMM all'opera

Lo scorso 18 novembre si è tenuto all'*Executive Lounge* di Milano "**JOB in the city**", evento dedicato all'incontro tra aziende e studenti, al quale JECOMM ha collaborato attivamente.

Dall'ideazione del logo (qui

sotto), alla promozione dell'evento all'interno del mondo universitario, fino al supporto logistico in tutte le sue fasi, JECOMM ha potuto collaborare ancora una volta con **JOBADVISOR**, società specializzata nella *graduate communication* rivolta a giovani laureati italiani.

Seduti attorno

ad un tavolino, sorseggiando un aperitivo, con un leggero sottofondo musicale, i 500 partecipanti iscritti all'evento hanno avuto la possibilità di incontrare in un ambiente informale i responsabili della selezione delle aziende, consegnando il loro CV e presentandosi in modo diretto e spontaneo.

<http://www.jobadvisor.it/jobinthecity/>

JECOMM
Augura a tutti gli
studenti dell'Università
degli Studi di Milano
buone feste e felice anno
nuovo!

A Gennaio 2009

www.jecomm.it

